



• **Зелена дугласка (*Pseudotsuga menziesii* (Mirbel) Franco ssp. *menziesii*)**



**1. Морфология**

- **листа – 15-35 mm, линейни, плоски**
- **връхна пъпка – издължена, червеникава**
- **Шишарки – до 10 cm, дълга триделна стерилна люспа, силно издължен централен дял; изправена**



- **Зелена дугласка (*Pseudotsuga menziesii* (Mirbel) Franco ssp. *menziesii*)**



## 2. Хабитус

- **корона – конусовидна, цилиндрична при стари дървета**
- **$H_{max}$  – 115 m!**
- **$D_{max}$  – 5 m !**
- **$A$  – до 1300 години !**



- **Зелена дугласка (*Pseudotsuga menziesii* (Mirbel) Franco ssp. *menziesii*)**



### 3. Екология

- **мек климат, атмосферна влажност!**
- **дълбоки, плодородни почви**
- **светлолюбива**
- **бързорастяща**
- **В България – успешно интродуцирана!**



• **Синя дугласка (*Pseudotsuga menziesii*  
Franco ssp. *glaucescens*)**



- **малко по-къси  
листа, обикновено  
синкави**
- **по-къси шишарки,  
извити стерилни  
люспи**
- **по-студо и сухо-  
устойчива!**
- **Височина - до 60 m**
- **В България – по-  
”проблемна”**

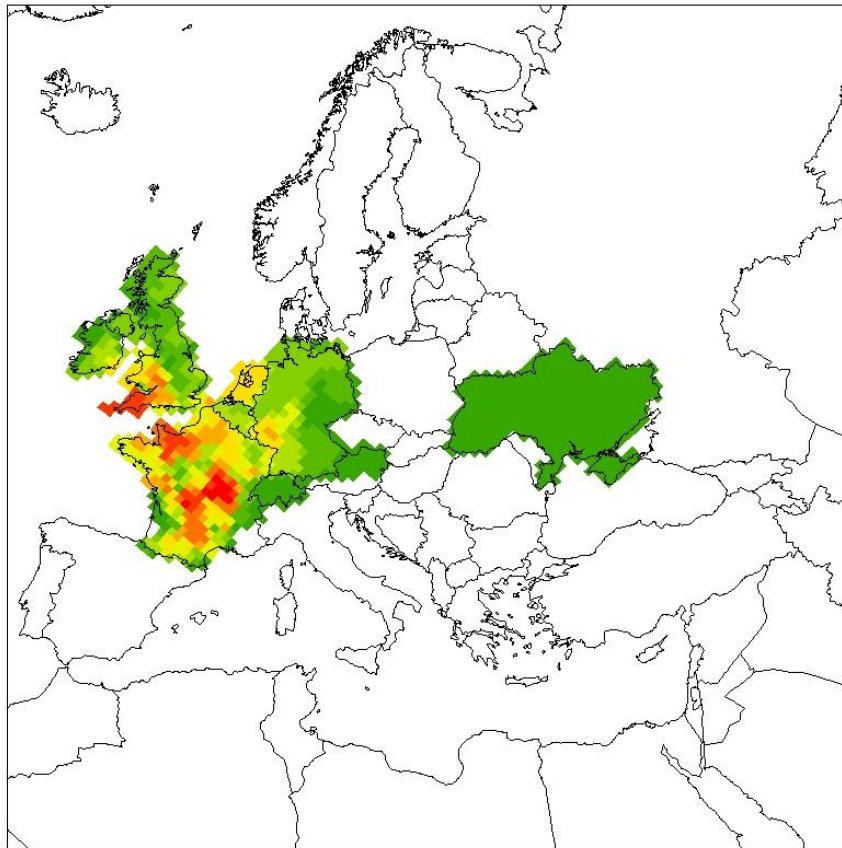


• *Pseudotsuga menziesii* - Ареал

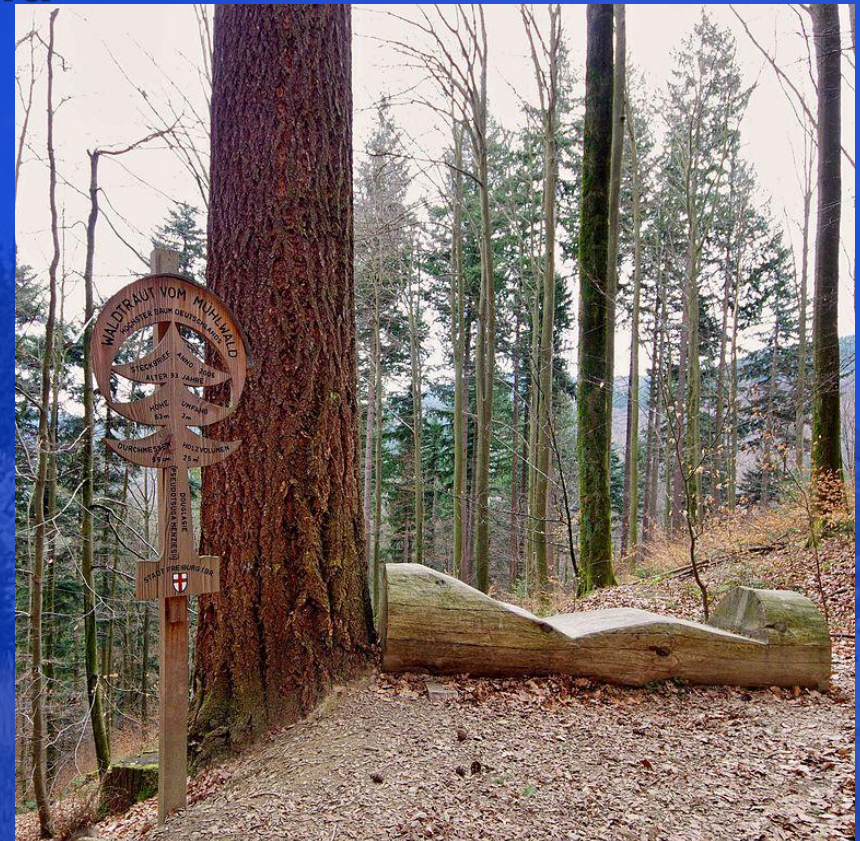




## • Зелена дугласка в Европа



Density of *Pseudotsuga* (%) in conifer forests



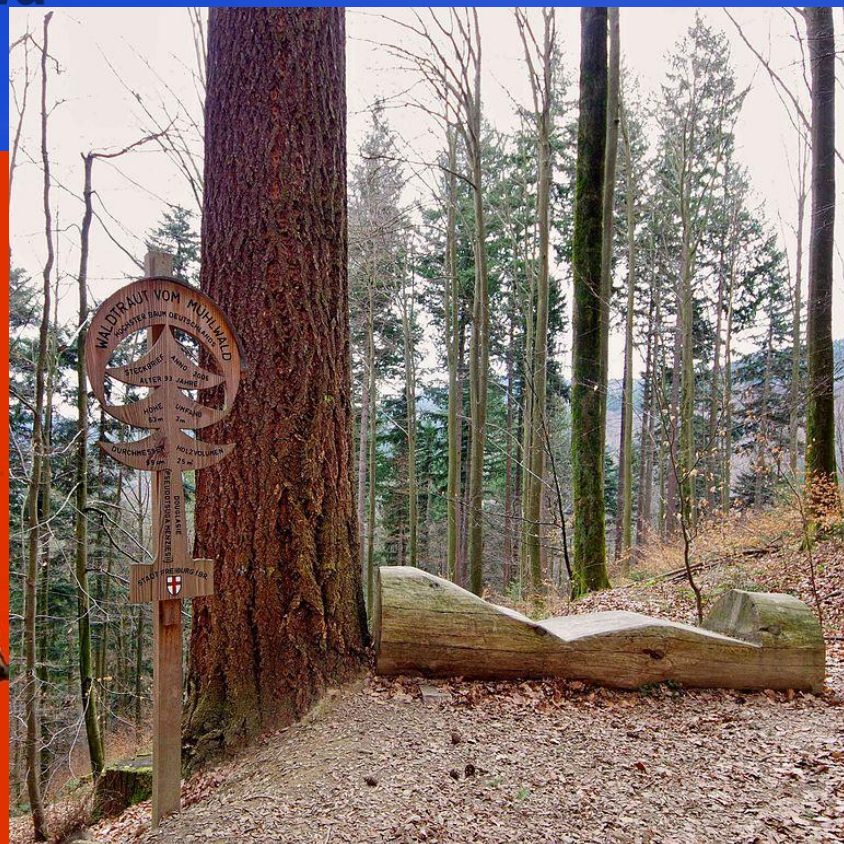
Waldtraut vom Mühlenwald, der höchste Baum Deutschlands, sie hat ein im Alter von 98 Jahren eine Höhe von 63,33m und einem Stammumfang am Fuß von 300 cm gemessen 2008.



Д-р Момчил Панайотов – род *Pseudotsuga*

## • Зелена дугласка в Европа

За 100 г.: Н=68 м, Обиколка 300 см





## • Зелена дугласка в България – как, защо, кога?



4. Началото – до с. Шипка;

“Княжевската култура”

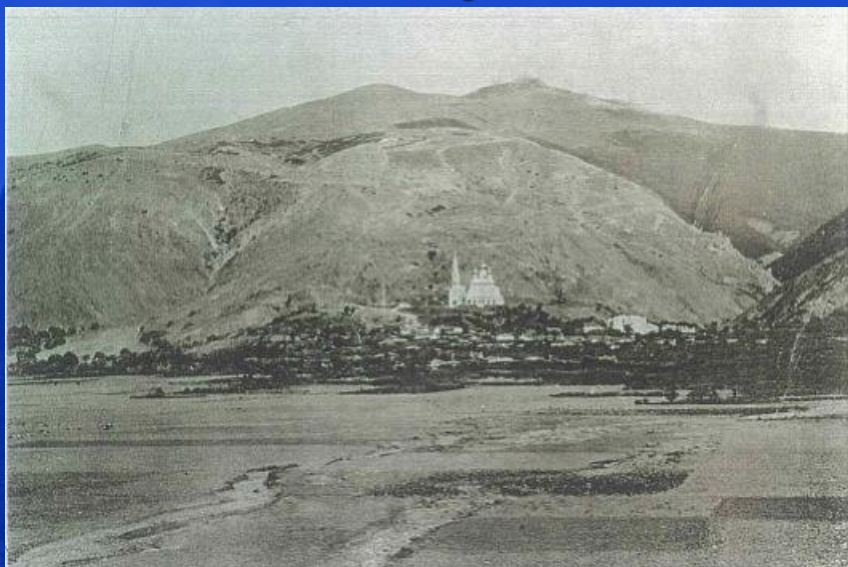
5. Изключително  
продуктивен вид; много  
качествена дървесина; по-  
непретенциозна от *Abies*  
*alba*

6. Мащабни  
производствени  
залесявания – 60-те  
години



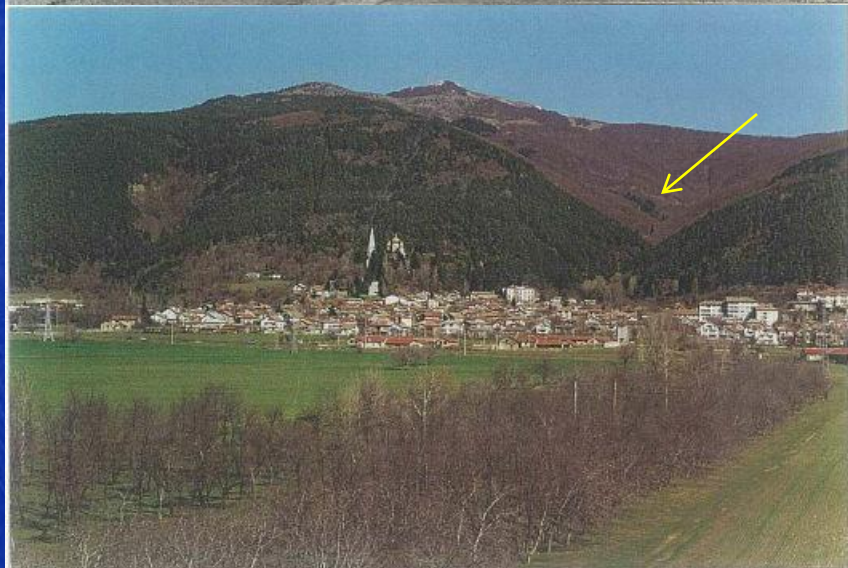


**• Зелена дугласка в България – как, защо, кога?**



*Културата в м. Димовец над с. Шипка;*

*Изглед преди 110 г. и в наши дни;*





## • Зелена дугласка в България – как, защо, кога?



**Културата до с. Шипка:**

**700 m н.в., 100 годишна**

**Общ запас: 988 m<sup>3</sup> /ha;**

**Средна височина: 33 m; (H max - 51 m)**

**Среден DBH 46 cm; (DBH max - 102 cm)**

**(данни на Емил Попов)**



**• Зелена дугласка в България – как, защо, кога?**



**Рилски манастир, 1400 т н.в., 82 г.:**

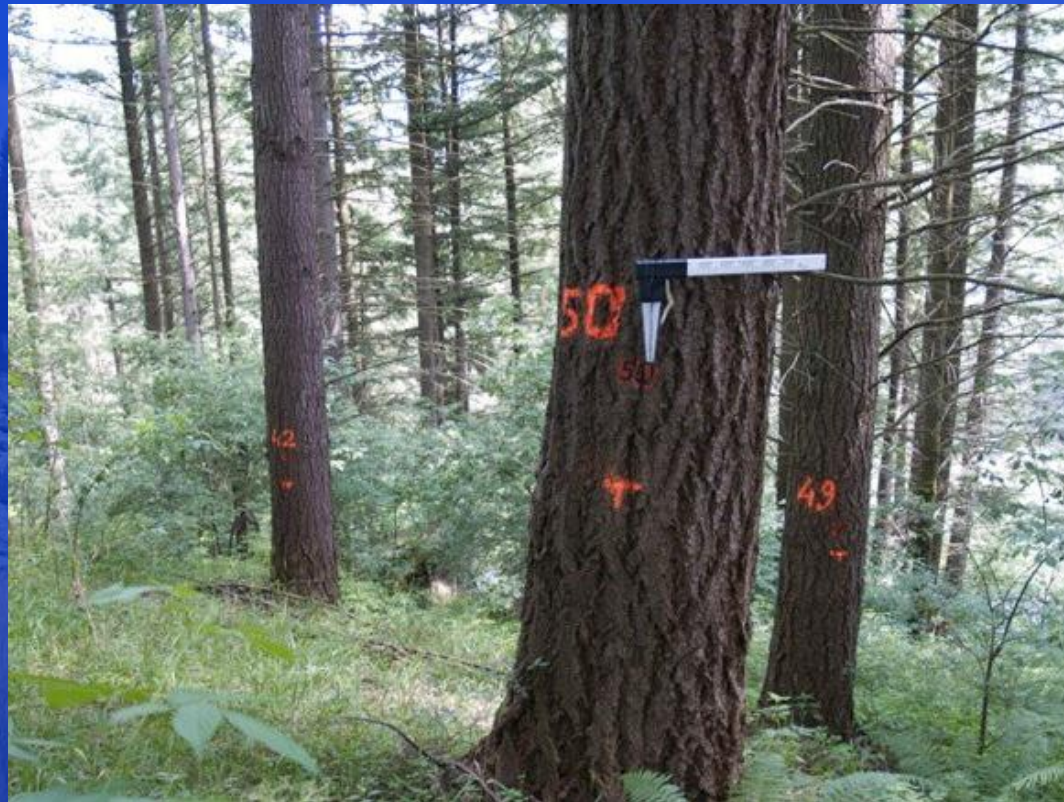
**• Запас: 1166 m<sup>3</sup> /ha**

**• Височина – средна: 38m, max – 45 m;**

**• DBHmax – 78 cm**



**• Зелена дугласка в България – как, защо, кога?**



**Копризщица, 1000 т н.в., 71 г.:**

**• Запас: 1233 m<sup>3</sup> /ha**

**• Височина – средна: 33m**



## • Зелена дугласка в България – как, защо, кога?



*Експерименти с  
произходи:*

• 55 произхода внесени от  
С. Америка; зелесяване в  
блокови схеми до с.  
Бързия (УОГС  
„Петрохан“)